



SUPPORT RADIATEUR TUBE À FRAPPER

Application : Pour les radiateurs en fonte.

Instructions de montage : Perçage du support puis mise en place dans le trou par frappe.

Données techniques : Acier zingué blanc. Les valeurs ci-dessous sont exprimées en mm.

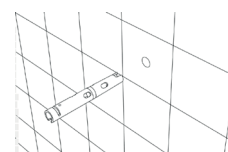
De longueur 120 à 320 mm.

Matière
**ACIER
ZINGUÉ**

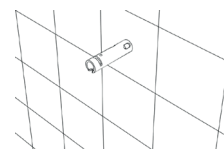


Acier zingué				
Ø	Longueur	Référence	Quantité	Surremb.
16	120	138431	12	10
16	160	138432	24	10
16	200	138433	24	10
16	240	138434	24	10
16	260	138435	12	10
16	320	138436	12	10

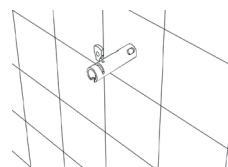
Données Techniques



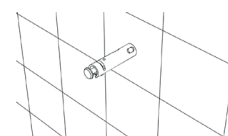
1- percer un trou dans le mur



2- enfoncer à la profondeur souhaitée le produit dans le mur avec l'encoche pour la noix vers le haut



3- placer la noix dans le produit



4- placer une vis pour la fixation d'un support